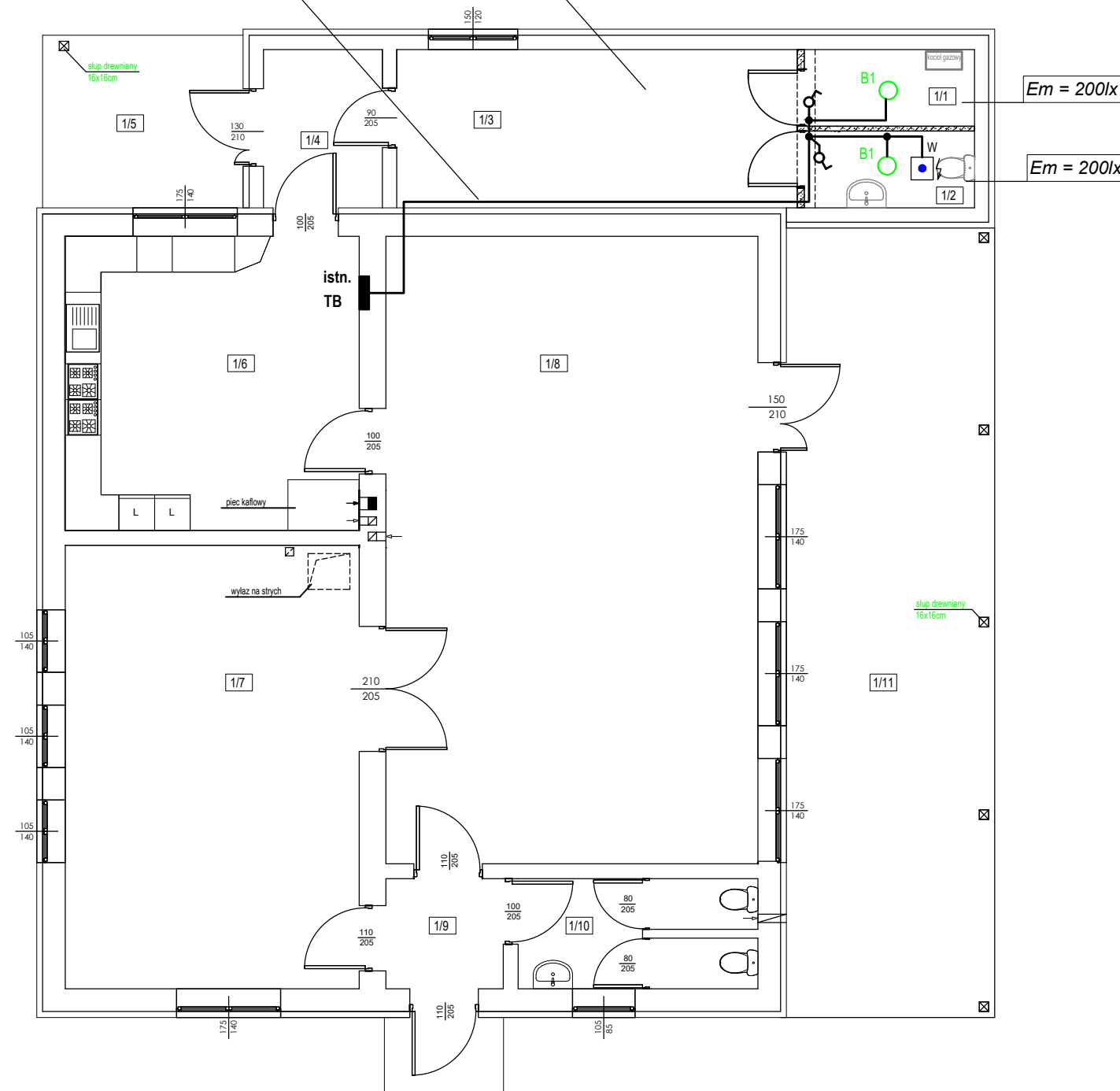


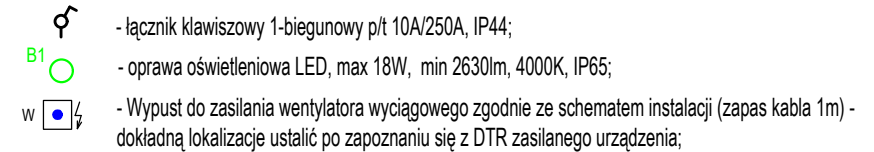
RZUT PARTERU 1:100

istn. oświetlenie dostosować do nowego podziału pomieszczeń

instalacje elektryczne na korytarzu prowadzić
n/t w liście elektroinstalacyjnej



OZNACZENIA:



1. W wydzielonych pomieszczeniach nr 1/1 oraz 1/2 instalacje prowadzić p/t. W pozostałych pomieszczeniach prowadzenie instalacji n/t listwach elektroinstalacyjnych.
2. Typy przewodów i kabli zasilających jak na schematach instalacji.
3. Standard proj. instalacji dostosować do instalacji w pozostałej części obiektu.
4. Układ pracy sieci: TNS.
5. W pomieszczeniach narażonych na działanie wilgoci stosować osprzęt w wykonaniu bryzgoszczelnym.
6. Prace skoordynować z wykonawcami projektów branżowych.
7. Wysokość montażu łączników klawiszowych: 1,2m.
8. W pomieszczeniu 1/3 istniejące rozmieszczenie opraw oświetleniowych dostosować do nowego podziału pomieszczeń. W przypadku kolizji opraw oświetleniowych z proj. ściankami działowymi, należy je przenieść poza obszar kolizji.
9. Zasilanie wentylatora wyciągowego w pom. 1/2 wykonać z obwodu oświetleniowego. Wentylator załączać wspólnie z oświetleniem pomieszczenia. Do wentylatora należy doprowadzić dodatkową żyłę sprz. łącznika oświetlenia zapewniającą podtrzymanie zasilania. Zastosowano wentylator z dodatkowym opóźnieniem wyłączenia.
10. Klasa reakcji na ogień zastosowanych kabli i przewodów Eca.

Stadium:	PROJEKT TECHNICZNY			
Branża: Elektryczna	Nazwa rysunku: <i>PLAN INSTALACJI OŚWIETLENIA</i>			Skala: 1:100
Nazwa i adres obiektu: WYKONANIE OGRZEWANIA W DOMU WIEJSKIM W NOWEJ WSI - PROJEKT WEWNĘTRZNEJ INSTALACJI ELEKTRYCZNEJ JEDNOSTKA EWIDENCYJNA: 181205_5 NISKO - OBSZAR WIEJSKI OBREB EWID. 0002 NOWA WIEŚ GM. NISKO Działki nr ewid. 284/9				
Funkcja:	Imię i nazwisko:	Nr uprawnień:	Podpis:	Nr rys.:
Projektant w specjalności elektrycznej	mgr inż. Marcin Płocica	PKD0327/ PWOE/21		E1
Sprawdził w specjalności elektrycznej	mgr inż. Mariusz Rolek	PKD0074/ POOE/05		Data: <i>maj</i> <i>2025</i>